

(仮称) 大名1プロジェクト新築工事 完成見学会のご案内

開催日時：2014 / 1 / 17 (金)

14:00~15:00 (受付13:30~)

<プロジェクト概要>

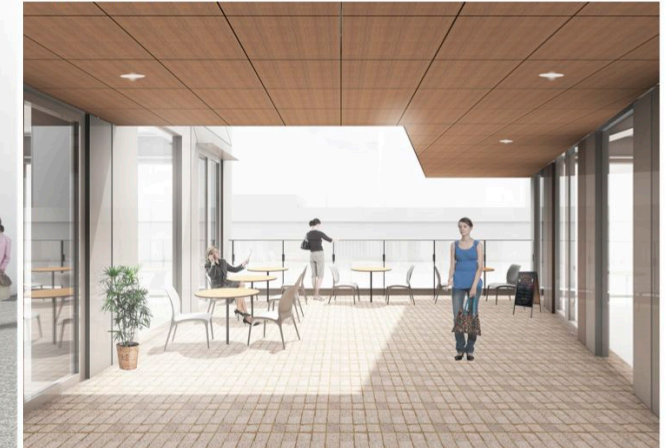
大名のまちが持っている魅力は、小さな店舗が密集する路地裏にあると言えます。路地裏の古いアパートや民家を改修し、無造作につくられた店舗を巡る楽しさは、天神地区のように整理整頓された場所では体験することのできない大名独特の魅力です。本計画では、大名独特の人を引き寄せる楽しさや期待感を持った路地裏の空間構成をテナントビルに取り込みます。テナントビルに「立体的な路地裏」をつくります。加えて、外装は路地裏のイメージに合わせて小さな部分から全体を構成し、特徴的かつ町並みになじむ計画とします。

「路地裏(大名)の魅力」をもったテナントビルが、現在の大名や天神地区にはない独自性を生み、新しい文化を造り出すことを期待します。

株式会社青木茂建築工房
SHIGERU AOKI Architect & Associates

2013年 ■日本建築防災協会
耐震改修優秀建築賞

「浜松サーラ」
2012年 ■日本建築防災協会
耐震改修貢献者賞理事長賞
■グッドデザイン賞
「YS BLD」



▲外観イメージ1 ▲2階テラスイメージ

建物概要
所在地：福岡県福岡市中央区大名1丁目14-29
用途：店舗
発注者：株式会社アスコット
設計者：株式会社青木茂建築工房
施工者：鉄建建設株式会社 九州支店
竣工：2014年1月
構造：鉄骨造
階数：地上4階
延べ面積：839.24㎡

《参加申込書》 回答先：FAX 092-741-9352 またはメール：fukuoka@aokou.jp 回答期日：1/15 (水)

来場代表者	氏名	_____	※当日は14:00より青木による計画説明を行います。 ※開催時間内であれば、いつでもご見学頂けます。
所属団体名	_____	_____	※当日は、お名刺もしくは本紙にて受付をさせていただきます。 ※会場に駐車場はございません。公共交通機関をご利用下さい。 ※見学場所は土足のため、スリッパのご用意は必要ありません。
来場人数	_____	_____	
連絡先	TEL	_____	問い合わせ先 株式会社青木茂建築工房 SHIGERU AOKI Architect & Associates 〒810-0072 福岡市中央区長浜1-2-6-206 TEL. 092-741-8840 FAX. 092-741-9352 URL. www.aokou.jp 担当：秋山、佐藤
	FAX	_____	
	E-mail	_____	



▲外観イメージ2



アクセス：西鉄福岡駅より徒歩8分